

НА РѢКАХЪ ВЪВІЛШНСКИХЪ.

Поютъ по очереди оба анка.

ПѢСНЬ 1.



На рѣ - кахъ ва-вѣ-лши - скихъ та -

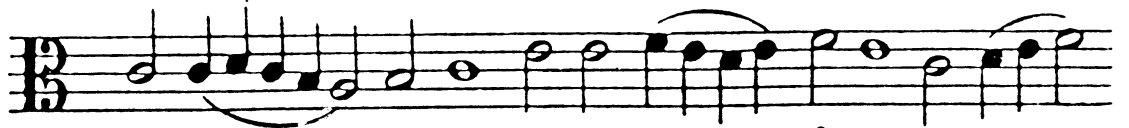


мш съ - до-хомъ ѿ пла - ка-хомъ вѣ-гда по -



ма-нѣ-ти намъ сї-ѡ - на. ѿ-ли-ли-и-а.

ПѢСНЬ 2.



На вер - бї-ныхъ по-сре-дѣ ѣ-го-ѡ-бѣ -



си-хомъ ѡр-га-ны на - ша. ѿ-ли-ли-и-а.

ПѢСНЬ 3.



ѿ-кѡ-та-мъ во-про-си - ша ны



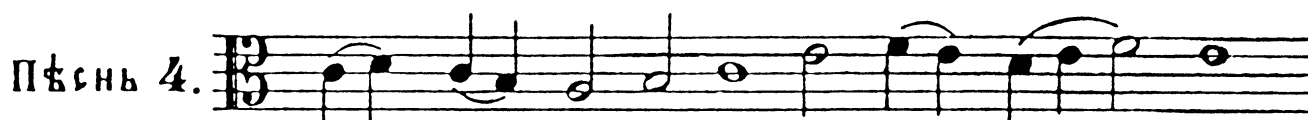
па-ѣ-шї-и насъ ѡ сло-во-сѣхъ пѣс - ней ѿ-вед -



шї-и насъ ѡ пѣ - нї-и: во-с-пой - те намъ



ѡ пѣс-ней сї-ѡн - скихъ ѿ-ли-ли-и-а.



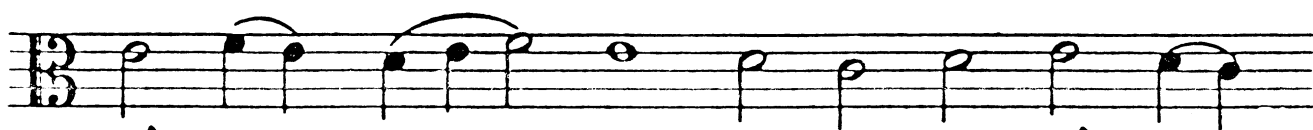
Ка - ко вос - по - емъ пѣснь Го - спо - дню



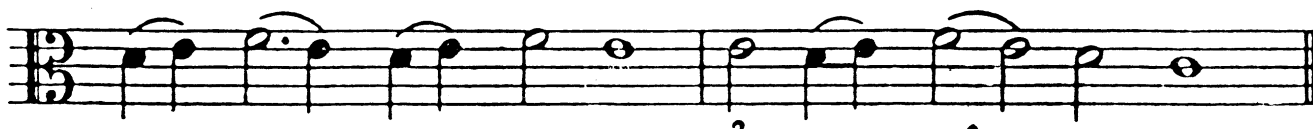
на зем - ли чюж - деи. Ѳла - ли - лѹ - ї - а.



Ѳ - ще за - бѹ - да те - бе, ї - е -



рѹ - са - ли - ме, за - ве - на бѹ - ди



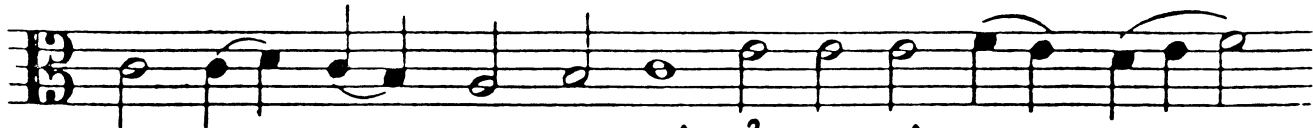
дес - ни - ца мо - я, Ѳла - ли - лѹ - ї - а.



При - ни ѡ - зыкъ мой гор - та - ни мо -



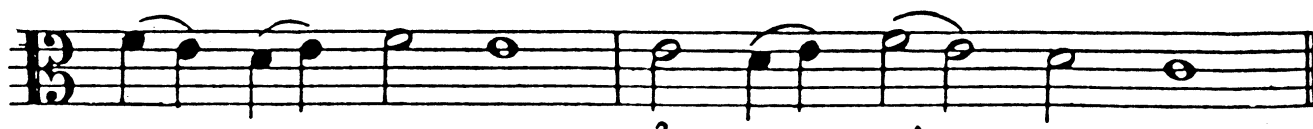
е - мѹ, Ѳ - ще не по - ма - нѹ те - бе,



Ѳ - ще не пред - ло - жѹ ї - е - рѹ - са - ли -



ма Ѳ - ко въ на - ча - лѣ ве - се - ли -



а мо - е - гѹ. Ѳла - ли - лѹ - ї - а.

Пѣснь 7.



По-мѣ-ни, Го - спо-ди, сы-ны ѿ -
 дом - скї - ѡ, въ день ѿ - вѣ - са-ни-мъ гла -
 го - лю-щы-ѡ: ѿ-то-щай-те, ѿ-то-щай -
 те до ѡс - но - ва - нїй ѿ-гнѡ. ѿ-ли-ли-и-а.

Пѣснь 8.



Дщи ва - ви - ло - ѡ ѡ-ка-ѡ -
 на - ѡ, бла-женъ, ѿ-же воз-дастъ те-бѣ
 воз-да - ѡ - нї - тво - ѡ, ѿ-же воз -
 да-ла ѿ - си намъ. ѿ-ли-ли-и-а.

Пѣснь 9.



Бла-женъ, ѿ-же ѿ-метъ, ѿ-раз-бї-етъ мла -
 де-цы тво - ѡ ѡ ка - менъ! ѿ-ли-ли-и-а.